

The logo for SAY SKIN AURORA+ is centered within a white square with a black border. It features a small, elegant wavy line above the brand name. The text "SAY SKIN" is in a large, bold, sans-serif font, and "AURORA+" is in a smaller, bold, sans-serif font below it.

SAY SKIN
AURORA+

Stay beautiful forever with SAY SKIN

세이스킨 오로라 플러스 제품사용설명서 및 보증정보


SAY SKIN 은

고품격 피부를 지향하는

프리미엄 뷰티 케어 디바이스 브랜드 입니다.

당신의 아름다움을 영원히 간직할 수 있도록

당신의 피부를 책임집니다.

프리미엄 뷰티 케어 솔루션 세이스킨과 함께

영원한 아름다움을 간직하세요!

목차

1.	사용효과 및 특징점	4 page
2.	구성품	5 page
3.	제품의 각 부분 명칭	6 page
4.	사용 및 작동방법	7~8 page
5.	충전방법	9 page
6.	LED 및 효과음 설명	10 page
7.	FAQ (자주 묻는 질문)	11 page
8.	사용자 주의사항	12~13 page
9.	제품사양	14 page
10.	제품보증서	15 page
11.	소비자 분쟁 해결 기준 안내	16~17 page



주름개선 / 피부탄력

피부 탄력 증진과 주름 개선에 도움



화장품 흡수 촉진

화장품 유효성분의 흡수를 촉진시켜서
피부의 진피 보호 기능 강화



화이트닝

칙칙하고 잡티가 있는 피부톤 개선과
강력한 화이트닝



트러블케어

미세먼지 등 각종 오염물질로 자극받은 피부
트러블 고민까지 한번에 해결



안전한 친환경 소재 “지르코니아”

치과 임플란트 시술에서 사용되는
인공치아 재료로 위생적인 친환경 소재

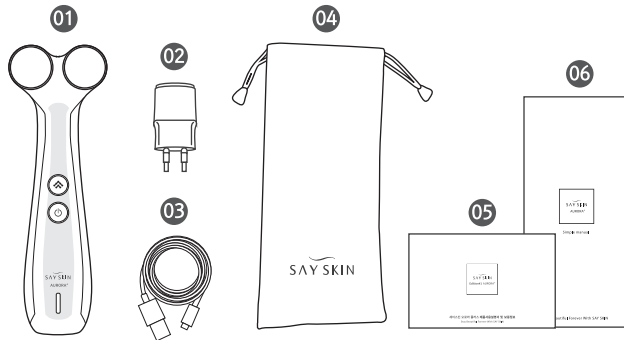


인체공학적 헤드 디자인

동근 헤드와 2개의 헤드간 최적의 간격으로
얼굴 구조에 따라 자연스럽게 케어가하도록 설계

구성품

※구성품 그림은 실물과 다를 수 있으며 구성품 중 일부 품목이 변경될 수 있습니다.



- 01 제품 본체 기기
- 02 충전어댑터
- 03 충전 USB 케이블 (C타입)
- 04 제품 파우치
- 05 사용설명서
- 06 간편설명서

제품의 각 부분 명칭

전면

측면

밑면



사용 및 작동방법

1. 세안 후 피부를 정돈해 주세요.

STEP
01



STEP
02



피부에 수분이 남아 있을 경우 따가움이 발생 할 수 있으니 수분을 제거한 후에 사용하십시오.

2. 세이스킨 화장품을 발라주세요.

- A. 다른 크림을 사용해도 괜찮습니다. 기기 사용 시 마찰감을 줄여주고 해당 화장품의 유효성분 흡수를 촉진시켜줍니다.
- B. 크림의 양이 과다하게 많을 경우 크림이 밀릴 수 있으니 적정량을 사용해 주세요. (적정량 : 500원짜리 동전 크기 정도)
- C. 피부타입 및 상태에 따라 피지의 양이나 노폐물이 많은 경우 플라즈마 발생으로 인해 하얗게 밀릴 수 있습니다. 기기 사용 후 가볍게 세안을 하고 나면 촉촉하고 매끄러운 피부를 느낄 수 있으며, 묵은 각질이 탈락되고 화장품의 유효성분 흡수를 촉진시켜 줍니다.

3. 전원 버튼을 눌러 작동시켜 주세요.

전원 및 레벨 LED가 레벨 1-2-3 순서대로 깜빡인 후 레벨-1 LED 가 켜집니다.

4. 레벨 버튼을 눌러 원하시는 레벨(1~3단계)을 선택해 주세요.

부위별로 1회 5~10분 정도 사용하여 주세요. 사용 시 피부 민감도에 따라 따끔거릴 수 있으므로 레벨-1 부터 사용하여 피부가 완전히 적응된 후에 레벨을 올려 사용해 주세요.



전원켜기/끄기

전원버튼을 길게 누르세요.

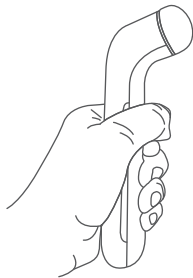


레벨선택

레벨 버튼을 짧게 누르세요. 누를 때마다 더 높은 레벨로 올라갑니다. 3단계에서 누르면 다시 1단계로 돌아갑니다.

사용 및 작동방법

5. 손잡이 전극에 피부가 제대로 접촉되지 않을 경우
플라즈마 발생이 약해져서 효과가 줄어들 수 있습니다.



※ 손잡이 전극이 손에 밀착되도록 잡아주세요.

6. 집중 케어하고 싶은 경우

해당 부위를 여러번 반복해서 사용해 주세요.

7. 원하는 부위를 피부결에 따라 아래에서 위로
피부에 살짝 대고 스캔하듯이 케어해 주세요.

(각 부위별 케어 시 아래 그림의 화살표 방향을 참조해서 케어하세요.)



※ 목 부분에 본 기기를 사용할 때,
갑상선이 있는 목젓 부분은 피하여
사용하세요. 갑상선 질환이 있는 경우
의사와 상담 후 사용하세요.

8. 헤드 하나만 피부에 닿아도 케어가 가능합니다.

눈가 등과 같이 2개의 헤드가 모두 피부에 닿기 어려운 부위나
주의깊게 케어를 하고자 하는 부위에는 하나의 헤드만 피부에 대고
사용해도 좋습니다

그러나 2개의 헤드가 동시에 닿아야 최고의 효과를 볼 수 있습니다.

9. 마사지 효과를 얻고자 할 경우

헤드를 피부에 스치듯이 대고 케어하면 마사지 효과가 상승됩니다.

10. 케어 시간 10분 후 자동으로 기기가 꺼집니다.

충전방법

1. USB케이블(C타입)을 충전 어댑터에 연결하세요. → 예시그림 1.
2. 본 기기 본체에 USB 케이블(C타입)을 연결하세요. → 예시그림 2.
3. 충전 어댑터의 플러그를 콘센트에 꽂으세요. → 예시그림 3.

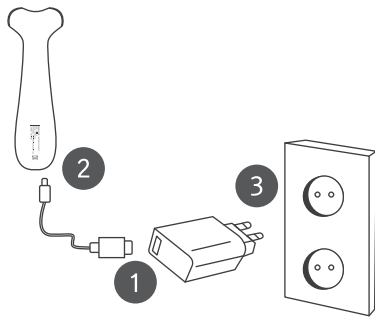
● 완전 충전 시간 : 약 2시간

◎ 완전 충전 후 사용시간 : 약 1시간 30분

※ 단 충전 시간 및 사용시간은 배터리 잔량, 주변 온도 또는 충전조건에 따라 달라질 수 있습니다. 충전 중에는 기기가 작동하지 않습니다.

※ 반드시 제품과 함께 제공된 충전기만 사용하십시오.

- 규격이 맞지 않는 충전기로 충전 시 제품이 고장날 수 있습니다.
- 충전기를 잘못 연결하면 제품이 고장날 수 있습니다.
- 잘못된 사용으로 인한 피해에 대해서는 보증 서비스가 적용되지 않습니다.



- * 제품을 구입하신 후에는 완전히 충전한 후에 사용해 주세요.
- * 장기간 충전하지 않고 방치할 경우 배터리 수명 단축의 원인이 될 수 있으므로, 6개월 간격으로 정기적인 충전을 권장합니다.
- * 배터리가 많이 방전되어 있는 상태에서 사용하면, 배터리 경고음 없이 제품이 동작하지 않을 수 있습니다. 이럴 경우에는 제품 고장이 아니니 즉시 제품에 충전기를 연결하여 충분히 충전을 한 다음에 사용해 주세요

LED 및 효과음 설명

▶ 충전표시 LED

LED	상태
적색깜빡임	충전필요
적색	충전 중
녹색	완전 충전



▶ 전원 및 레벨 LED

LED	상태
맨 위	3단계 레벨
가운데	2단계 레벨
맨 아래	1단계 레벨



▶ 효과음

효과음	상태
뽁	5분 사용 경과 시
삐삐뽁	배터리 충전 필요 시

FAQ 자주묻는 질문

1. 제품을 매일 여러 번 사용해도 되나요?

부위별 5~10분 정도, 하루에 2~3회 사용을 권장합니다.

단, 권장 사용 시간은 건강한 피부의 평균 기준이므로 민감성 피부인 경우에는 사용시간 및 레벨을 조절해 주세요.

※ 민감성 피부 : 1단계로 여러 번 사용하여 피부가 완전히 적응된 후 레벨을 높여 사용할 것을 권장합니다.

2. 제품 사용 중 냄새가 나는데요. 괜찮은 건가요?

플라즈마 발생 시 일어나는 자연스러운 현상이니 안심하고 사용하셔도 좋습니다.

AURORA⁺는 공기 중에서 플라즈마를 발생하여 이온을 만들어냅니다. 이 때 이온간의 충돌로 미세한 냄새를 느낄 수 있습니다.

3. 사용 시 지지직 소리가 납니다. 괜찮은 건가요?

제품이 정상적으로 작동하여 헤드와 피부 사이에 플라즈마가 발생되면서 나는 소리입니다.

4. 화장품을 어떻게 사용해야 되나요?

가급적 동봉된 세이스킨 화장품 사용을 권장합니다. 하지만 동봉된 세이스킨 화장품 외에 다른 화장품을 사용하셔도 괜찮습니다.
손으로 바르는 것보다 화장품 유효성분의 흡수를 도와줍니다.

5. 충전 중에 제품을 사용해도 되나요?

충전 중에는 제품이 작동하지 않습니다.

사용자 주의사항

1. 안전을 위한 주의사항 ※ 부주의로 인한 피해는 보상하지 않습니다. 아래 내용을 반드시 숙지하시기 바랍니다.

◆ 다음과 같은 증상을 나타내는 환자나 아래 사항에 해당하는 분은 의사와 상담하신 후 사용하십시오.

- 1) 피부 발진 또는 피부가 과도하게 따끔거리는 경우
- 2) 임신부, 생리 중인 분, 주기적으로 통원 중인 분 등 건강 상 주의가 필요한 분
- 3) 알레르기 질환을 지닌 분으로 피부가 과도하게 민감한 경우
- 4) 여드름으로 인한 부위가 깊어서 염증이 과도하게 발생한 경우

◆ 다음과 같은 의료기 사용자는 본 기기를 사용하지 않습니다.

- 1) 심장박동 보조기 등 체내에 직접 착용하는 전자의료기 사용자
- 2) 인공심폐기 등의 생명유지용 전자의료기 사용자
- 3) 심전도 기기 등의 장착형 전자의료기 사용자

◆ 다음의 사항들은 위험할 수 있으므로 주의하여 주십시오.

- 본래 목적 이외의 용도로 사용하지 마십시오. 사고의 원인이 됩니다.
- 목 부분에 본 기기를 사용할 때 목젖 부분은 피하여 사용하시고 입안에 넣거나 눈에 직접 사용하지 마세요.
- **민감성 피부를 가진 분이 사용하실 경우에는 약간의 접촉성 트러블이 생길 수 있습니다.**
이런 증상이 나타나면 2~3일 정도 중단하신 후 다시 사용하세요
- 본 기기 사용 시 착용하신 귀금속을 피하여 사용해 주세요.
- 본체의 헤드가 깨지거나 금이 간 경우 사용하지 되면 화상 및 피부 손상 위험이 있습니다. 즉시 사용을 중지해 주세요.
- 찜질방, 화장실 등 고온다습한 곳에서 보관하거나 사용하지 마세요.
- 젖은 손으로 충전기를 꽂거나 뽑지 마십시오. 감전사고의 원인이 될 수 있습니다.
- 취급설명이나 사용방법을 숙지하고 순서에 따라 정확하게 사용해 주세요.
- 같은 부위는 장시간 사용을 자제하며, 사용 중 기기의 이상을 느끼면 즉시 사용을 중지하시고 전원을 끈 후 구입처로 문의해 주세요.
- 본 기기를 타 전기제품에 접촉시키면 오동작을 일으킬 수 있으니 주의해 주세요.
- 천동 번개가 칠 때에는 충전을 중지하고 콘센트에서 충전기를 빼 주세요.

사용자 주의사항

2. 보관을 위한 주의사항

- 1) 가급적 파우치에 넣어서 보관해 주십시오.
- 2) 기기 사용 후 화장품의 유분기를 제거하기 위해 깨끗한 물티슈 등으로 헤드 및 본체를 닦아 주시면 위생적으로 기기를 관리하실 수 있습니다.
- 3) 사용 후 위생관리된 기기는 파우치에 넣어 화장대 서랍 등에 보관해 주세요.
- 4) 습도나 온도가 높거나 먼지가 많은 곳, 직사광선이 내리쬐는 곳, 자기나 전자파가 발생하는 곳에 보관하지 마십시오.
- 5) 제품을 유아나 어린이, 치매노인의 손이 닿지 않고, 애완동물이 접근할 수 없는 곳에 보관해 주십시오.
- 6) 제품을 물에 빠뜨리지 마십시오. 사용자 부주의로 인한 제품 고장은 무상 A/S가 불가능합니다.
- 7) 장기간 충전하지 않고 방치할 경우 배터리 수명 단축의 원인이 될 수 있으므로, 6개월 간격으로 정기적인 충전을 권장합니다.

◆ 보증 내용 관련 아래사항을 숙지하여 주십시오.

- * 본체 외 소모품은 보증 내용에 포함되지 않습니다. 본 제품에 대한 교환, 환불은 제품에 이상이 있는 경우에만 구입일로부터 7일 이내에 가능합니다. 본 제품의 무상 A/S 보증기간은 제품구입일로부터 1년이며, 고객 과실로 인한 수리비 등의 비용은 고객에게 청구될 수 있습니다.

◆ 보수 점검 시 아래사항을 숙지하여 주십시오.

- 1) 본체를 임의로 분해하지 마십시오. 가정에서 임의로 분해한 경우에는 A/S를 받으실 수 없습니다.
- 2) 고장의 경우에는 사용을 중지하고 구입처에 연락하십시오.
- 3) 본체를 높은 곳에서 떨어뜨리거나 강한 충격을 가하지 마십시오. 만일 이런 경우에는 반드시 점검을 받은 후 사용하십시오.
- 4) 정밀 부품이 내장되어 있으므로 떨어뜨리거나 충격을 가하면 손상을 입혀 고장의 원인이 됩니다.

제품사양

브랜드명	세이스킨 (SAY SKIN)
모델명	오로라 플러스 (AURORA+)
효능 및 효과	피부 미용 효과
전원	DC 5V, 1A (USB-C 타입)
재질	BODY : PC+ABS / HEAD : 지르코니아
크기	47.0(W) x 184.5(L) x 56.1(H)
무게	185g
제조사	(주)위드닉스
제조국가	대한민국

브랜드명	세이스킨 (SAY SKIN)	제품/모델명	오로라 플러스 (AURORA+)
구입원		제조번호	
구입처		고객명	
주소			

※ 수리를 의뢰하실 때에는 구입일자가 기재된 본 보증서를 제시하셔야 서비스를 받으실 수 있습니다.

※ 이 보증서는 대한민국에서만 사용되며 다시 발행되지 않으므로 잘 보관하시기 바랍니다.

① 당사에서는 품목별 소비자피해보상규정(재정경제부 고시 제2006-36호)에 따른 제품보증을 실시하고 있습니다.

② 서비스 요청은 당사 고객센터로, 제품의 반품요청은 구입처에 문의 바랍니다.

③ 보상여부 및 보상내용통보는 요구일로부터 7일 이내, 피해보상은 통보일로부터 14일 이내에 해결해 드립니다.

④ 품질보증기간 내에 정상적인 사용상태에서 발생한 성능, 기능상의 하자로 고장이 발생한 경우에는 무상수리를 해드리고, 수리가 불가능한 경우에는 제품을 교환해 드립니다.

(* 구매 후 3개월이 지난 제품의 서비스 접수 시 운송비는 소비자 부담입니다.)

⑤ 다음의 경우에는 유상서비스 대상이 됩니다.

- 품질보증기간이 경과하여 발생한 성능, 기능불량 및 고장

- 천재지변에 의해 발생한 고장

- 당사 서비스센터나 지정 대리점이 아닌 곳에서 수리하여 발생한 고장

- 소비자의 고의, 과실로 인해 발생한 고장

- 사용전원의 이상이나 접속기기의 불량으로 인해 발생한 고장

- 기타 제품 자체의 하자가 아닌 외부 원인으로 인한 경우

⑥ 고장이 아닌 경우 요금이 청구될 수 있으므로 읽고 숙지 후 사용해 주십시오.

소비자 분쟁 해결 기준 안내

소 비 자 피 해 유 형		보상내역		
		보증기간 이내	보증기간 경과 후	
정상적인 사용상태에서 자연 발생한 성능, 기능 상의 고장 발생시 (품질보증 기간 이내)	구입 후 10일 이내에 중요한 수리를 요하는 경우	제품교환 또는 구입가 환불		
	구입 후 1개월 이내에 중요한 부품의 수리를 요하는 경우	제품교환 및 무상수리		
	교환된 제품이 1개월 이내에 중요한 수리를 요하는 경우	교환불가능시 구입가 환불		
	하자 발생시	무상수리		
	동일 하자에 대하여 수리했으나 고장이 재발(3회)했을 경우	제품교환 또는 구입가 환불		
	여러 부위의 고장으로 총 4회 수리를 받았으나 고장이 재발 (5회)			수리불가능시
	소비자가 수리 의뢰한 제품을 사업자가 분실한 경우			
	수리용 부품을 보유하고 있지 않아 수리가 불가능한 경우	제품교환		정액감가상각한 금액에 10%를 가산하여 환불
	제품구입시 운송과정 및 제품 설치 중 발생한 피해			
소비자의 고의, 과실에 의한 성능, 기능상의 고장	수리가 가능한 경우	유상수리	유상수리	
	수리용 부품을 보유하고 있지 않아 수리가 불가능한 경우	유상수리에 해당하는 금액징수 후 제품교환	유상수리에 해당하는 금액징수 후 제품교환	

소비자 분쟁 해결 기준 안내

유상서비스(고객의 비용부담)에 대한 책임	보증기간 이내	보증기간 경과 후
<ol style="list-style-type: none"> 1. 천재지변(화재, 풍수해, 낙뢰, 가스, 해수, 지진 등)에 의해 고장이 발생했을 경우 2. 제품을 떨어뜨리거나, 충격으로 인하여 파손 및 고장이 발생했을 경우 3. 사용전압을 잘못 인가하여 고장이 발생했을 경우 4. 제품 내에 사용재료 이외의 이물질을 투입하여 고장이 발생했을 경우 5. 신나, 벤젠 등 유기용제에 의하여 외관 손상 및 변형이 발생했을 경우 6. 사용상 정상 마모되는 소모성 부품을 교환하는 경우 7. 설치 후 이동 및 수송으로 고장이 발생했을 경우 8. 세이스킨 A/S 센터 이외의 사람이 수리 및 개조로 인하여 고장이 발생했을 경우 9. 세이스킨 정품이 아닌 부품 또는 소모품을 사용하여 고장이 발생했을 경우 10. 사용설명서 내의 “안전을 위한 주의사항”을 지키지 않아 고장이 발생했을 경우 11. 제품 보증서의 제시가 없을 때 12. 제품의 하자가 아닌 외부 요인에 의한 경우 및 기타 사용자의 잘못으로 인한 고장이 발생했을 경우 13. 명시되지 않은 사항은 소비자 분쟁 기준에 따릅니다. 14. 기타 사용자의 잘못으로 인하여 고장이 발생했을 경우 	유상수리	유상수리
<p>※ 상기에 명시되지 않은 사항은 소비자 기본법에 따른 소비자 분쟁 해결 기준에 따라 피해를 보상하게 됩니다. ☎고객센터 (국번없이 1661-6987)</p> <p>※ 기구세척, 조정, 사용설명 등은 고장이 아닙니다.</p>		

MEMO



MEMO



세이스킨 오로라 플러스

고객센터 : (국번없이) 1661-6987

웹사이트 : www.say-skin.com

Copyright ©2019 Withnix Co., Ltd. All Rights Reserved

SAY SKIN AURORA⁺ 로고는 워드닉스의 등록상표임을 명시합니다.

MADE IN KOREA

사용 전 본 사용설명서를 반드시 숙지하여 주십시오.

제품에 문제가 발생하거나 고장이 생길 경우 고객센터로 연락하여 주십시오.

전화 상담을 받으시기 전에 제품 모델명, 고장상태를 정확히 알고 계시면 보다 빠른 서비스를 받으실 수 있습니다.

본 기기는 피부미용기기로 의료기기가 아니며, 제품 기능과 관련하여 미용적인 효과 외 어떠한 의학적 효능효과도 제공하지 않습니다.

