




SAY SKIN
AURORA-*me*

세이스킨 오로라미 제품사용설명서 및 보증정보
SAY SKIN AURORA-me USER GUIDE

하루 10분으로
피부의 품격을
완성하세요.
세이스킨

 SAY SKIN 은
품격 있는 피부를 지향하는
프리미엄 뷰티 케어 디바이스 브랜드입니다.
건강하고 아름다운 피부를 오래 간직할 수 있도록
당신의 피부를 책임집니다.
Stay beautiful forever with SAY SKIN!

목차

- 사용효과 및 특징점
- 구성품
- 제품의 각 부분 명칭
- 사용 및 작동방법
- 충전방법
- LED 및 효과음 설명
- FAQ (자주 묻는 질문)
- 사용자 주의사항
- 제품사양
- 제품보증서
- 소비자 분쟁 해결 기준 안내

● 사용효과 및 특징점



주름개선 / 피부탄력

피부 탄력 증진과 주름 개선에 도움



톤업 / 화이트닝

강력한 화이트닝 효과로
더욱 밝고 화사하게 피부톤 개선



트러블 케어

미세먼지 등 각종 오염물질로
자극 받은 피부 진정 및 트러블 개선



화장품 흡수 촉진

화장품 유효성분의 흡수를 촉진시켜서
피부보호 기능 강화



고강도 친환경 지르코니아 헤드

인공치아와 보석재료로 사용되는
위생적이고 안전한 고강도 친환경 소재

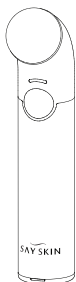


원클릭 버튼의 편리한 UI 디자인

전원 및 사용 레벨을 하나의 버튼으로
조작하는 편리하고 심플한 UI 디자인

구성품

1



1. 제품 본체 기기
2. 충전어댑터
3. 충전 USB 케이블 (C타입)
4. 사용설명서
5. 간편설명서
6. 파우치

2



3



4



5



6



● 제품의 각 부분 명칭

전면



밑면



● 사용 및 작동방법

1. 세안 후 피부를 정돈해 주세요.



피부에 수분이 남아 있을 경우 따가움이 발생할 수 있으니 수분을 제거한 후에 사용하십시오.

2. 세이스킨 수퍼 모이스처 크림을 발라주세요.

- 크림의 양이 과다하게 많을 경우 크림이 밀릴 수 있으니 적정량을 사용해 주세요.
- 피부타입 및 상태에 따라 피지의 양이나 노폐물이 많을 경우 플라즈마 발생으로 인해 하얗게 밀릴 수 있어요. 기기 사용 후 가볍게 세안을 하고 나면 묵은 각질이 탈락되고 화장품 유효성분이 흡수되어 촉촉하고 매끄러운 피부를 느낄 수 있어요.
- 다른 크림을 사용해도 괜찮습니다. 기기 사용 시 마찰감을 줄여주고化粧품의 유효성분 흡수를 촉진시켜줍니다.

3. 전원/레벨 버튼을 2초간 길게 눌러 기기의 전원을 켜 주세요.

전원 LED가 흰색으로 켜지면서 레벨 1단계 동작 상태로 됩니다.

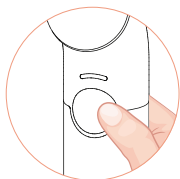
4. 전원/레벨 버튼을 짧게 한번씩 눌러 원하시는 레벨(1~3단계)을 선택해 주세요.

한 번 사용시 5~10분 정도 사용해 주세요.

사용시 피부 민감도에 따라 따끔거릴 수도 있으므로 레벨 1단계(흰색 LED)부터 시작하여 서서히 레벨을 높여가며 사용해 주세요.

● 사용 및 작동방법

전원 켜기/끄기



전원/레벨 버튼을
2초간 길게 누르세요.

레벨 선택

전원이 켜진 후 전원/레벨 버튼을 짧게 누르세요. 누를 때마다 레벨이 올라갑니다.

3단계에서 한번 더 누르면 다시 1단계로 되돌아 갑니다.

- 레벨 1단계 ▶ 흰색
- 레벨 2단계 ▶ 주황색
- 레벨 3단계 ▶ 빨강색

5. 집중 케어하고 싶은 경우

이마, 볼, 눈가 등 집중 케어를 원하는 부위에 여러 번 반복해서 사용해 주세요.

(주의! 한 부위에 집중 케어 할 경우 장시간 사용하지 마십시오.)

6. 원하는 부위를 피부 결에 따라 아래에서 위로 피부에 살짝 대고 스캔하듯이 사용해 주세요.



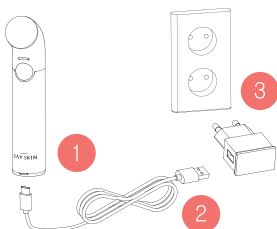
※ 목 부분에 본 기기를 사용할 때, 갑상선이 있는 목젓 부분은 피하여 사용하세요. 갑상선 질환이 있는 경우 의사와 상담 후 사용하세요.

7. 기기는 전원 동작 후 10분이 경과되면 자동으로 꺼집니다.

기기의 손잡이 부분을 제대로 잡지 않을 경우 플라즈마 발생이 약해져서 효과가 줄어들 수 있으니 손잡이 부분을 잘 잡고 사용해 주세요.

● 충전방법

1. 본체 기기에 USB 케이블(C타입)을 연결하세요.
2. USB케이블(C타입)을 충전 어댑터에 연결하세요.
3. 충전 어댑터의 플러그를 콘센트에 꽂으세요.



● 완전 충전 시간 : 약 2시간.

◎ 완전 충전 후 사용 시간 : 약 1시간 30분.

※ 단 충전 시간 및 사용 시간은 배터리 잔량, 주변 온도 또는 충전조건에 따라 달라질 수 있습니다.
충전 중에는 기기가 작동하지 않습니다.

※ 반드시 제품과 함께 제공된 충전기만 사용하십시오.

규격이 맞지 않는 충전기로 충전할 경우 제품이 고장의 원인이 될 수 있습니다. 잘못된 사용으로 인한 피해에 대해서는 보증 서비스가 적용되지 않습니다.

* 제품을 구입하신 후 처음에는
완전히 충전한 후에 사용해 주세요.

* 장기간 충전하지 않고 방치할 경우 배터리 수명
단축의 원인이 될 수 있으므로, 6개월 간격으로
정기적인 충전을 권장합니다.

* 배터리가 많이 방전되어 있는 상태에서 사용하면,
배터리 경고음 없이 제품이 동작하지 않을 수 있습니다.
이럴 경우에는 제품 고장이 아니니 충전 후
다시 사용해 주세요.

● LED 효과음 및 설명

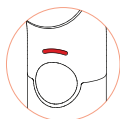
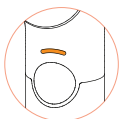
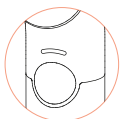
▶ 충전표시 LED

LED	상태
빨간색깜빡임	충전필요
빨간색	충전 중
초록색	완전 충전



▶ 전원/레벨 LED

LED	상태
흰색	1단계 레벨
주황색	2단계 레벨
빨간색	3단계 레벨



▶ 효과음

효과음	상태
뽁	5분 사용 경과 시
삐삐뽁	배터리 충전 필요 시

● FAQ(자주 묻는 질문)

1. 제품을 매일 여러 번 사용해도 되나요?

※ 하루 10분 1회를 권장합니다.

단, 권장 사용 시간은 건강한 피부의 평균 기준이므로 민감성 피부인 경우에는 사용시간 및 레벨을 조절해 주세요.

★ 민감성 피부 : 레벨 1단계로 사용 후 서서히 레벨을 높여서 사용하십시오.

2. 제품 사용 중 냄새가 나는데요. 괜찮은 건가요?

AURORA-me는 공기 중에서 플라즈마를 발생하여 이온을 만들어 내는데, 이 때 이온 간의 충돌로 미세한 냄새가 날 수 있습니다. 플라즈마가 발생하면 나타나는 자연스러운 현상이므로 안심하고 사용해도 괜찮습니다.

3. 사용시 지지직 소리가 납니다. 괜찮은 건가요?

제품이 정상적으로 작동하여 헤드와 피부 사이에 플라즈마가 발생되면서 나는 소리입니다.

4. 세이스킨 수퍼 모이스처 크림을 어떻게 사용해야 되나요?

세안 후 피부에 세이스킨 수퍼 모이스처 크림을 도포하여 사용하면 기기의 마찰감을 줄여주고 본 크림의 유효성분 흡수를 촉진시켜 줍니다.

5. 충전 중에 제품을 사용해도 되나요?

충전 중에는 제품이 작동하지 않습니다.

● 사용자 주의사항

1. 안전을 위한 주의사항

※ 부주의로 인한 피해는 보상하지 않습니다.
아래 내용을 반드시 숙지하시기 바랍니다.

◆ 다음과 같은 증상을 나타내는 환자나 아래 사항에 해당하는 분은 의사와 상담하신 후 사용하십시오.

- 1) 피부 발진 또는 피부가 과도하게 따끔거리는 경우
- 2) 임산부, 생리 중인 분, 주기적으로 통원 중인 분 등 건강 상 주의가 필요한 분
- 3) 알레르기 질환을 지닌 분으로 피부가 과도하게 민감한 경우
- 4) 여드름으로 인한 부위가 굽아서 염증이 과도하게 발생한 경우

◆ 다음과 같은 의료기 사용자는 본 기기를 사용하지 않습니다.

- 1) 심장박동 보조기 등 체내에 직접 착용하는 전자의료기 사용자
- 2) 인공심폐기 등의 생명유지용 전자의료기 사용자
- 3) 심전도 기기 등의 장착형 전자의료기 사용자

◆ 다음의 사항들은 위험할 수 있으므로 주의하여 주십시오.

- 본래 목적 이외의 용도로 사용하지 마십시오.
사고의 원인이 됩니다.
- 목 부분에 본 기기 사용시 목젓 부분은 피하여 사용하시고 입안에 넣거나 눈에 직접 사용하지 마세요.
- 민감성 피부를 가진 분이 사용하실 경우에는 약간의 접촉성 트러블이 생길 수 있습니다. 이런 증상이 나타나면 2~3일 정도 중단하신 후 다시 사용하세요
- 본 기기 사용 시 착용하신 귀금속을 피하여 사용해 주세요.
- 이어폰 및 헤드폰을 착용한 상태로 본 기기 사용 시 이어폰 및 헤드폰을 피하여 사용해 주세요. 본 기기를 접촉하면 노이즈가 발생하거나 제품에 손상을 입힐 수 있습니다.
- 본체의 헤드가 깨지거나 금이 간 경우 사용하지 하면 화상 및 피부 손상 위험이 있습니다. 즉시 사용을 중지해 주세요.
- 찜질방, 화장실 등 고온 다습한 곳에서 보관하거나 사용하지 마세요.
- 젖은 손으로 충전기를 꽂거나 뽑지 마십시오.
감전사고의 원인이 될 수 있습니다.
- 같은 부위는 장시간 사용을 자제하며, 사용 중 기기의 이상을 느끼면 즉시 사용을 중지하시고 전원을 끈 후 구입처로 문의해 주세요.
- 본 기기를 타 전자제품에 접촉시킬 경우 오동작에 주의해 주세요.
- 천동 번개가 칠 때는 충전을 멈추고 콘센트에서 충전기를 빼 주세요.

● 사용자 주의사항

2. 보관을 위한 주의사항

- 기기 사용 후 물티슈나 부드러운 천을 사용하여 헤드 및 본체를 닦아 주시고 가급적 파우치에 넣어 보관해 주세요.
- 습도나 온도가 높거나 먼지가 많은 곳, 직사광선이 내리쬐는 곳, 자기나 전자파가 발생하는 곳에 보관하지 마십시오.
- 제품을 유아나 어린이, 치매노인의 손이 닿지 않고, 애완동물이 접근할 수 없는 곳에 보관해 주십시오.
- 제품을 물에 빠뜨리지 마십시오.
- 사용자 부주의로 인한 제품 고장은 무상 A/S가 불가능합니다.
- 장기간 충전하지 않고 방치할 경우 배터리 수명 단축의 원인이 될 수 있으므로, 6개월 간격으로 정기적인 충전을 권장합니다.

◆ 보증 내용 관련 아래사항을 숙지하여 주십시오.

- 기기 외 소모품은 보증 내용에 포함되지 않습니다.
- 본 제품에 대한 교환, 환불은 제품에 이상이 있는 경우에만 제품 구입일로부터 7일 이내에 가능합니다.
- 본 제품의 무상 A/S 보증기간은 제품구입일로부터 1년이며, 고객 과실로 인한 수리비 등의 비용은 고객에게 청구될 수 있습니다.

◆ 보수 점검 시 아래사항을 숙지하여 주십시오.

- 1) 기기를 임의로 분해하지 마십시오. 가정에서 임의로 분해한 경우에는 A/S를 받으실 수 없습니다.
- 2) 고장의 경우에는 사용을 중지하고 구입처에 연락하십시오.
- 3) 기기를 높은 곳에서 떨어뜨리거나 강한 충격을 가하지 마십시오. 만일 이런 경우에는 반드시 점검을 받은 후 사용하십시오.
- 4) 정밀 부품이 내장되어 있으므로 떨어뜨리거나 충격을 가하면 기기에 손상을 입혀 고장의 원인이 됩니다.

● 제품사양

브랜드명	세이스킨(SAY SKIN)
모델명	오로라미(AURORA - me)
효능 및 효과	피부 미용 효과
전원	DC 5V, 1A (USB- Type C)
소재	본체 : Aluminium, PC+ABS 헤드 : Zirconia
크기	30.3(W) 153.8(L) 51.2(H)mm
중량	120g
제조사	Withnix Co., Ltd.
제조국가	대한민국

● 제품보증서

본 제품의 품질보증기간은 1년입니다.

브랜드명	세이스킨(SAY SKIN)
구입원	
구입처	
주소	
제품/모델명	오로라미(AURORA-me)
제조번호	
고객명	

※ 수리를 의뢰하실 때에는 구입일자가 기재된 본 보증서를 제시해야 서비스를 받으실 수 있습니다.

※ 이 보증서는 대한민국에서만 사용되며 다시 발행되지 않으므로 잘 보관하시기 바랍니다.

① 당사에서는 품목별 소비자피해보상규정(재정경제부 고시 제2006-36호)에 따른 제품보증을 실시하고 있습니다.

② 서비스 요청은 당사 고객센터로, 제품의 반품요청은 구입처에 문의바랍니다.

③ 보상여부 및 보상내용통보는 요구일로부터 7일 이내, 피해보상은 통보일로부터 14일 이내에 해결해드립니다.

④ 품질보증기간 내에 정상적인 사용상태에서 발생한 성능, 기능상의 하자로 고장이 발생한 경우에는 무상수리를 해드리고, 수리가 불가능한 경우에는 제품을 교환해드립니다.

(* 구매 후 3개월이 지난 제품의 서비스 접수 시 운송비는 소비자 부담입니다.)

⑤ 다음의 경우에는 유상서비스 대상이 됩니다.

- 품질보증기간이 경과하여 발생한 성능, 기능불량 및 고장
- 소비자의 고의, 과실로 인해 발생한 고장
- 천재지변에 의해 발생한 고장
- 사용전원의 이상이나 접속기기의 불량으로 인해 발생한 고장
- 당사 서비스센터나 지정 대리점이 아닌 곳에서 수리하여 발생한 고장
- 기타 제품 자체의 하자가 아닌 외부 원인으로 인한 경우

⑥ 고장이 아닌 경우 요금이 청구될 수 있으므로 읽고 숙지 후 사용해 주십시오.

● 소비자 분쟁 해결 기준 안내

소비자 피해 유형		보상내역	
		보증기간내	보증기간이후
정상적인 사용상태에서 자연 발생한 성능, 기능상의 고장 발생시 (품질보증 기간내)	구입 후 10일 이내에 중요한 수리를 요하는 경우	제품교환 또는 구입가환불	
	구입 후 1개월 이내에 중요한 부품의 수리를 요하는 경우 교환 불가능시	제품교환 및 무상수리	
	교환제품이 1개월 이내에 중요한 수리를 요하는 경우	구입가 환불	
	하자 발생시	무상수리	
	동일 하자에 대하여 수리했으나 3회 이상 고장 발생시	제품교환 또는 구입가 환불	정액감가 상각한 금액 10% 가산하여 환불
	여러 부위의 고장으로 총 4회 수리를 받았으나 고장 재발시(5회) 수리 불가능시		
	소비자가 수리 의뢰한 제품을 사업자가 분실한 경우		
	수리용 부품을 보유하고 있지 않아 수리가 불가능한 경우		
	제품 구입 시 운송과정 및 제품 설치 중 발생한 피해	제품교환	
소비자의 고의, 과실에 의한 성능 및 기능상의 고장	수리가 가능한 경우	유상수리	유상수리
	수리용 부품을 보유하고 있지 않아 수리가 불가능한 경우	유상수리에 해당하는 금액징수 후 제품교환	유상수리에 해당하는 금액징수 후 제품교환

● 소비자 분쟁 해결 기준 안내

유상서비스(고객의 비용부담)에 대한 책임	보증기간이내	보증기간이후
<ol style="list-style-type: none"> 1. 천재지변(화재, 풍수해, 낙뢰, 가스, 해수, 지진 등)에 의해 고장이 발생했을 경우 2. 제품을 떨어뜨리거나, 충격으로 인하여 파손 및 고장이 발생했을 경우 3. 사용전압을 잘못 인가하여 고장이 발생했을 경우 4. 제품 내에 사용재료 이외의 이물질을 투입하여 고장이 발생했을 경우 5. 신나, 벤젠 등 유기용제에 의하여 외관 손상 및 변형이 발생했을 경우 6. 사용상 정상 마모되는 소모성 부품을 교환하는 경우 7. 설치 후 이동 및 수송으로 고장이 발생했을 경우 8. 세이스킨 A/S 센터 이외의 사람이 수리 및 개조로 인하여 고장이 발생했을 경우 9. 세이스킨 정품이 아닌 부품 또는 소모품을 사용하여 고장이 발생했을 경우 10. 사용설명서 내의 "안전을 위한 주의사항"을 지키지 않아 고장이 발생했을 경우 11. 제품 보증서의 제시가 없을 때 12. 제품의 하자가 아닌 외부 요인에 의한 경우 및 기타 사용자의 잘못으로 인한 고장이 발생했을 경우 13. 명시되지 않은 사항은 소비자 분쟁 기준에 따릅니다. 14. 기타 사용자의 잘못으로 인하여 고장이 발생했을 경우 	유상수리	유상수리

※ 상기에 명시되지 않은 사항은 소비자 기본법에 따른 소비자 분쟁 해결 기준에 따라 피해를 보상하게 됩니다.

☎고객센터 (국번없이 1661-6987)

- MEMO

- MEMO

세이스킨 오로라미

고객센터 : (국번없이) 1661-6987

웹사이트 : www.say-skin.com

Copyright ©2020 Withnix Co., Ltd. All Rights Reserved

SAY SKIN AURORA-me 로고는 워드닉스의 등록상표임을 명시합니다.

MADE IN KOREA

사용 전 본 사용설명서를 반드시 숙지하여 주십시오.

제품에 문제가 발생하거나 고장이 생길 경우 고객센터로 연락하여 주십시오.

전화 상담을 받으시기 전에 제품 모델명, 고장상태를 정확히 알고 계시면

보다 빠른 서비스를 받으실 수 있습니다.

본 기기는 피부미용기기로 의료기기가 아니며,

제품 기능과 관련하여 미용적인 효과 외 어떠한 의학적 효능효과도 제공하지 않습니다.